

Belvédère Zufikon

6 ½ bis 7 ½ Zimmer Terrassenhäuser am Sonnenhang

Ihr Partner für Eigentum-, Miet-, Gewerbeobjekte und Bauland

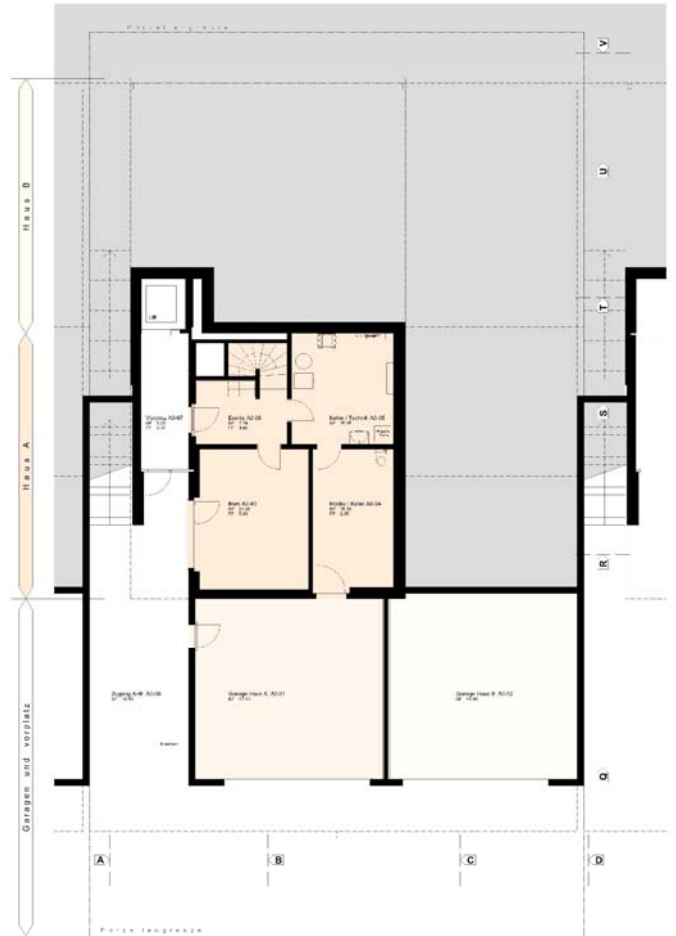
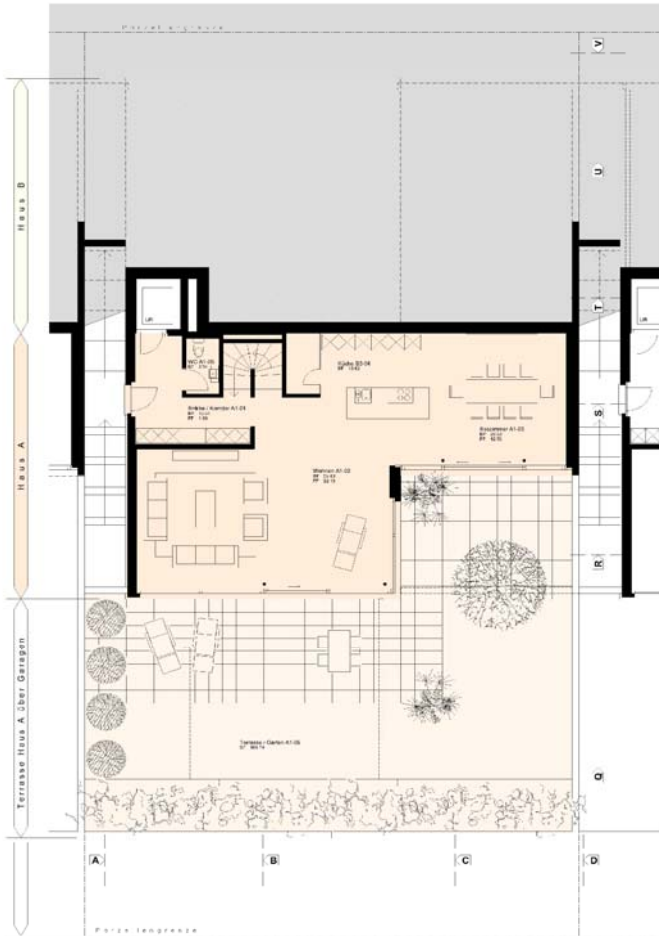


Haustyp A mit 390 m² Bruttofläche

- ✓ Sonnige Wohnlage mit Panoramansicht
- ✓ Top Ausbau
- ✓ mit Lift erschlossen
- ✓ Wohnfläche 322 m²
- ✓ Bruttofläche 390 m²
- ✓ Wohnen 56 m²
- ✓ Essen 30 m²
- ✓ Küche 14 m²
- ✓ Zimmer 17 m² – 21 m²
- ✓ Keller 16 m²
- ✓ Bad 7.5 m² + 8 m²
- ✓ Terrasse ca. 188 m² + 34 m²
- ✓ Doppelgarage ca. 48 m²
- ✓ gute öffentliche Verbindungen
- ✓ hervorragende Einkaufsmöglichkeiten
- ✓ In 5 Min. auf der A1 / A4
- ✓ Top ausgebaut Fr. 1'600'000.-

Steiner Immobilien Management GmbH
Zugerstrasse 4 Telefon 056 648 30 40
5620 Bremgarten Telefax 056 648 30 48
info@steiner-ag.ch www.steiner-ag.ch

steiner
immobilien



AUSBAU BLAU:
4 Zimmer



AUSBAU GRÜN:
3 grosse Zimmer



AUSBAU ROSA:
3 Zimmer + 1 Ankleide